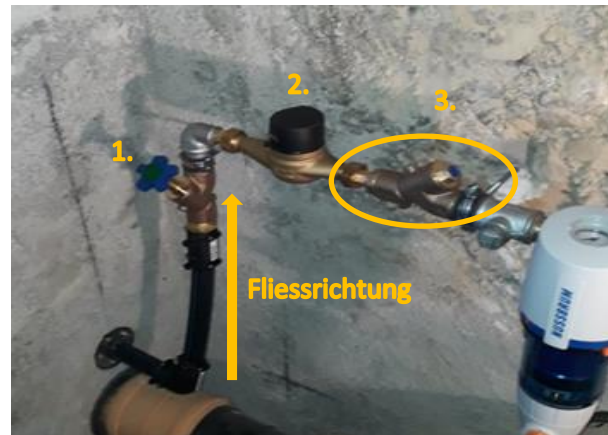




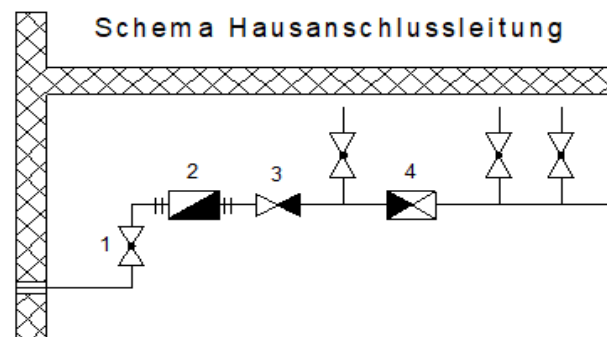
Information betreffend Installation bei Hausanschlüssen

Das Reglement der Wasserkorporation Schänis sieht vor, dass Hausinstallationen wie folgt montiert sind:

1. Hauptabsperrventil
2. Wasserzähler (wird von der Wasserkorporation zur Verfügung gestellt)
3. Rückflussverhinderer (SVGW zertifiziert)



Schematisch sieht dies folgendermassen aus:



- 1 Hauptabsperrventil
- 2 Wasserzähler
- 3 Rückflussverhinderer
- 4 Druckminderer

Siehe dazu das Wasserreglement der Wasserkorporation Schänis, gültig seit dem 1. Januar 2016, Art. 16ff., Richtlinien des SVGW, Merkblatt W3d, Ausgabe 2013, sowie Infoschreiben in der LinthSicht Nr. 45 / April 2019, insbesondere Punkt 8. Bitte die **richtige Reihenfolge** beachten.

Wir bitten Sie, dies bei Installationen (Neu- oder Umbau) im Korporationsgebiet einzuhalten.

Wasserkorporation Schänis